



**Oscaro,**  
 EL especialista en recambios nuevos de coches  
[ir a las ofertas](#)

## Interface usb INPA/NCS/DIS/SSS/CARSOFT/RESLER

Ir a página 1, 2 Siguiente

new topic

post reply

Índice de FORO CARX BMW SPAIN -> Electrónica, PCB, I+D

### Autor

**locum**  
 Cajonero

Registrado: 20 Mar 2010  
 Mensajes: 3

Reputación: **0.2** +/-

Publicado: Mie Oct 13, 2010 12:10 am **Título del mensaje:** Interface usb INPA/NCS/DIS/SSS/CARSOFT/RESLER

Me imagino que algunos ya lo conoceréis...

Básicamente modifiqué un cable Vagcom 409.1 **kkl** usb.  
 Esta interfase soporta coches desde el 96/98 hasta marzo del 2007

1º Nos agenciamos un cable Vagcom 409.1 **KKL** 8 € + envío desde UK.



2º Como yo no llevo conector odb2, pues me encargue un cable adaptador de odb2 a 20 pin bmw, el vendedor de ebay es (Car.Doctor) otros 8 € + envío tambien desde UK

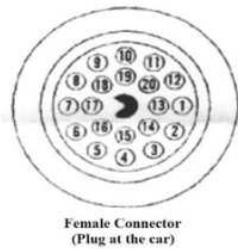
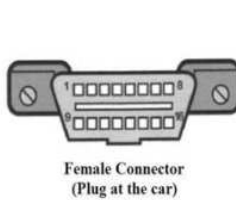


Preferí pillarlo por ebay ya que me era mas comodo y BARATO que ir a pillar las piezas por ahi y armarlo, igualmente para quien quiera hacérselo, os dejo el diagrama con las conexiones especificas.

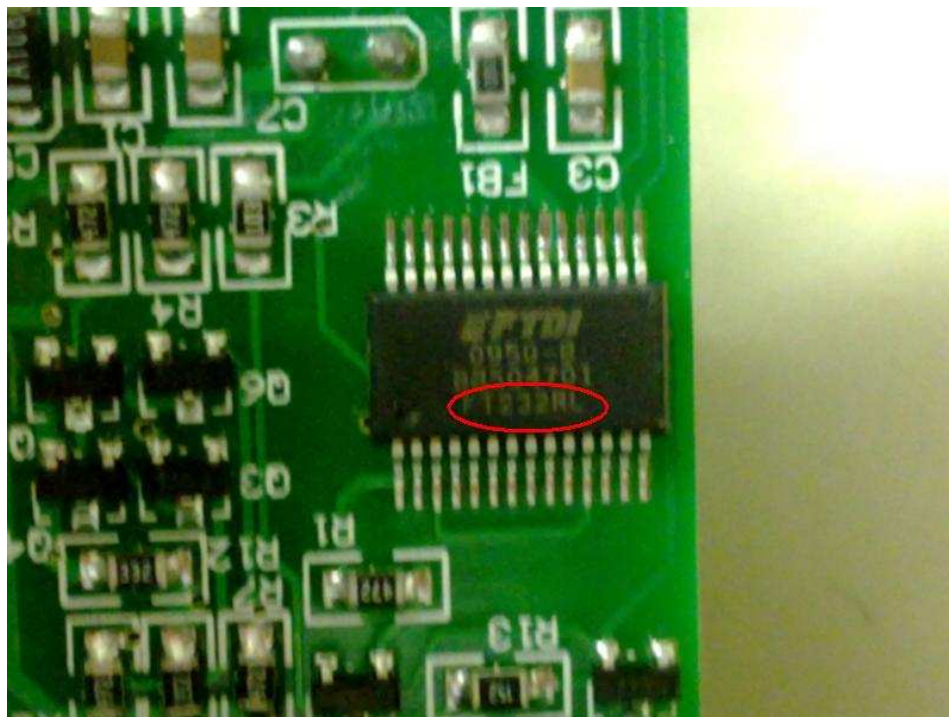


Pin-out diagram:

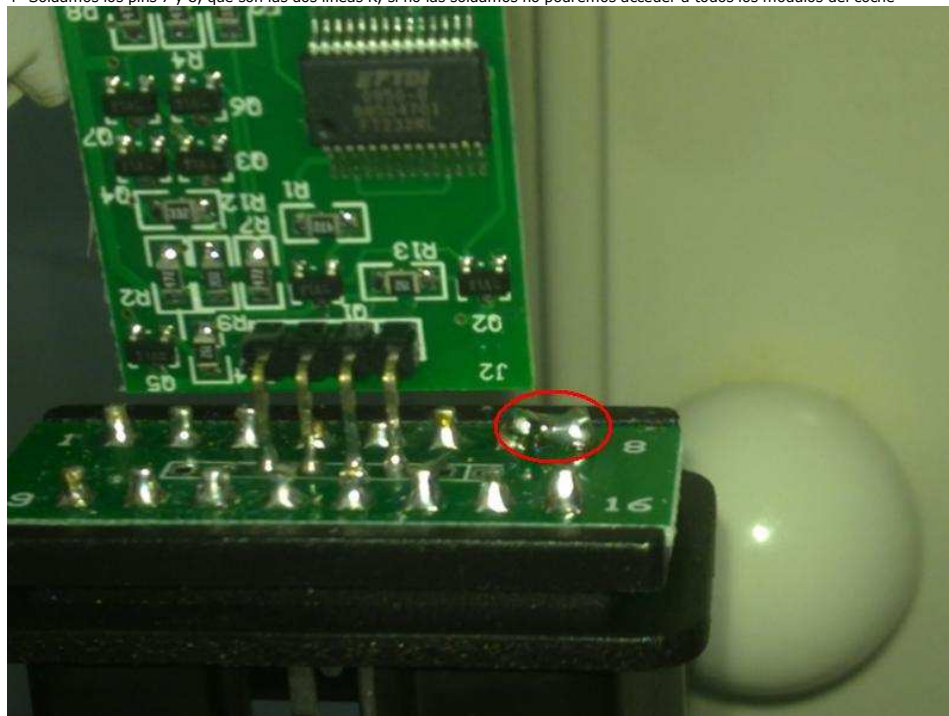
Obd2 female	-----	BMW (20PIN)
4, 5	-----	19 (Ground)
7	-----	17, 20 ( K line)
15	-----	15 ( L line)
16	-----	14 ( power)



3º Comprobamos el CHIP del vagcom en caso que sea el FT232RL

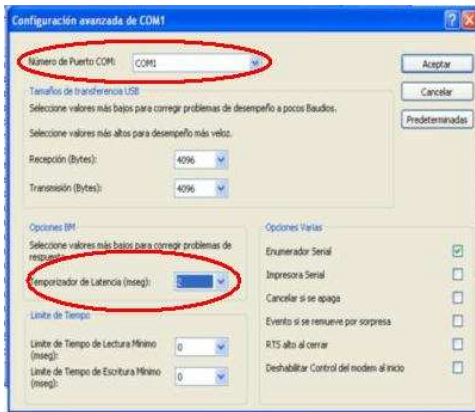


4º Soldamos los pines 7 y 8, que son las dos líneas K, si no las soldamos no podremos acceder a todos los modulos del coche



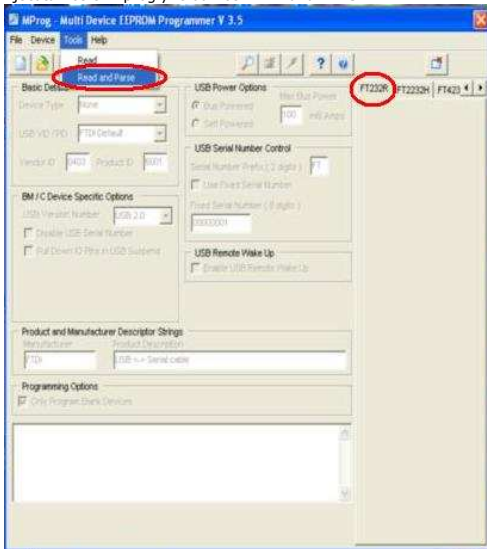
5º Montamos todo de nuevo y terminamos con la parte de hardware a excepción de modificar el funcionamiento del Chip. El chip FT232RL soporta modificación via SOFTWARE, ojo solo si se utiliza un driver un poco antiguo que NO suministra el vendedor de ebay, el driver en cuestion es el CDM 2.04.16 whql certified, lo descomprimos y conectamos el cable, cuando encuentre hardware nuevo le damos a buscar específicamente los drivers en esa carpeta, tanto para el FTDI como para el USB SERIAL PORT.

6º Ajustamos el puerto serie para el inpa  
Ponemos el puerto en COM1 si esta disponible y cambiamos la latencia del puerto de 16ms a 1 o 2 milisegundos como maximo



7º Descargamos el M.Prog 3.5 es una utilidad para modificar la programación del eeprom FT232RL entre otros del fabricante FTDI

Ejecutamos el mprog y le damos READ and PARSE

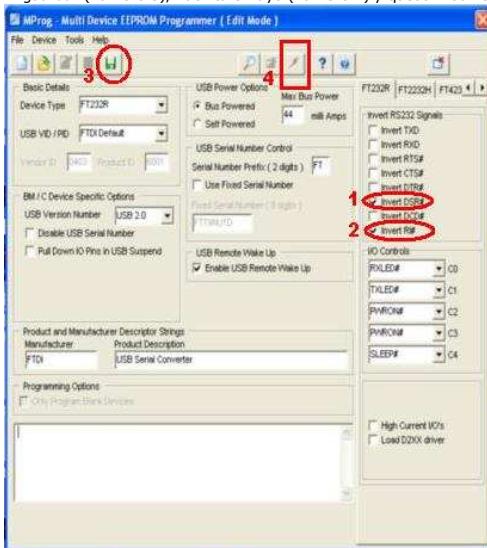


Modificamos el chip, marcando la opción de INVERTIR, en RI# y en DSR# para engañar la detección de batería y contacto, así podremos codificar

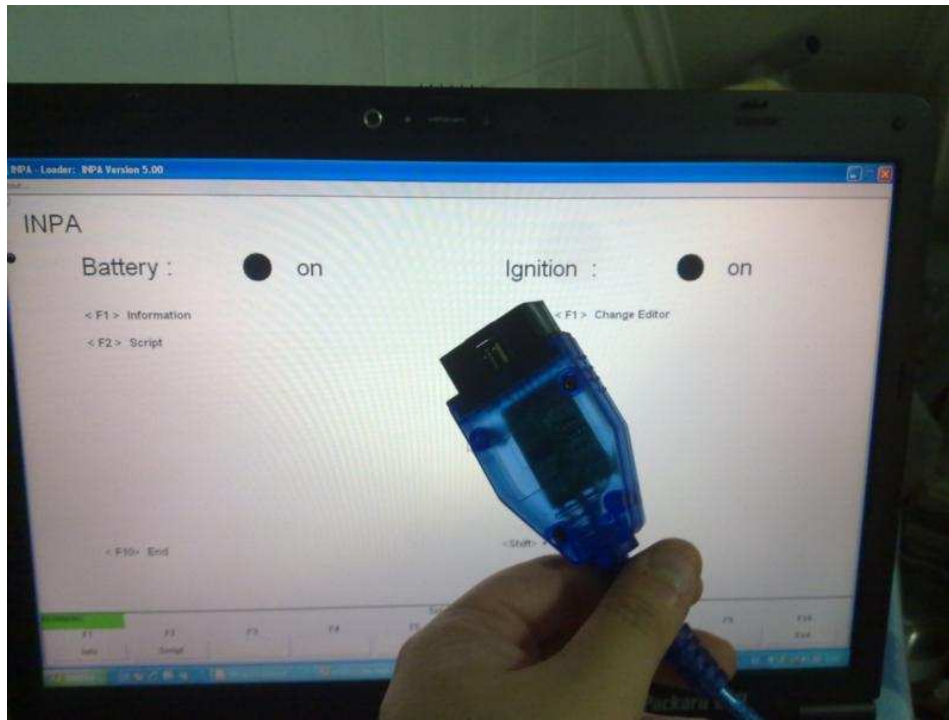
Es importante que el I/O Controls este así:

- en C0= RXLED
- en C1= TXLED
- en C2= POWEROn
- en C3= PWRON#
- en C4= SLEEP#

Al guardar (numero 3), habilita el rayo (numero 4) y queda modificado el CHIP



Probamos la interface, si quedan los puntos negros en el INPA esta todo correcto  
La interface esta lista



Una cosa a tener en cuenta es que con este metodo no podremos realizar el CAR KEY MEMORY ya que como el encendido esta falseado aparece siempre activo y al no detectarlo desconectado no podemos hacer el seteo final.

Pero se puede solventar realizando un circuito de detección de encendido REAL

En caso de que el cable venga con los chips FT232BM y FT232BL

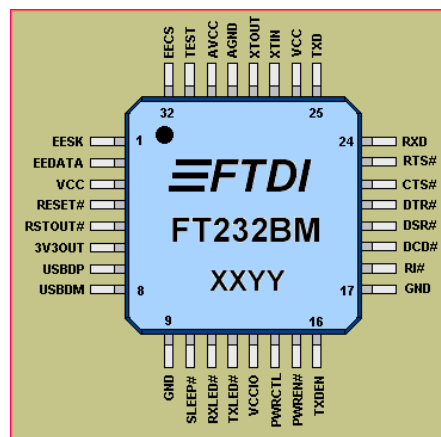
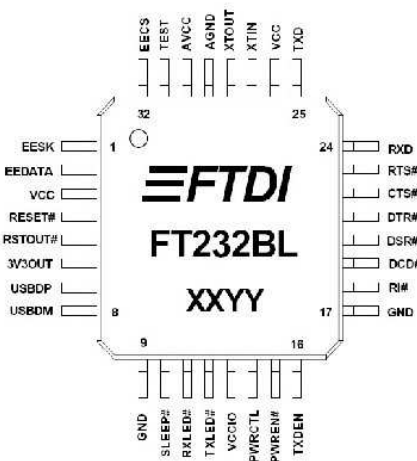
Para los FTDI 232BM/BL que por cierto son identicos no iguales, el MProg no funciona y la modificación (invertir #RI y #DSR) la tienes que hacer por hardware o sea fisica, esto quiere decir que tienes que:

soldar los pins del chip 17,18 y 20 ENTRE ELLOS  
(los pins del chip son las patitas del chip)

el pin 17 es GND  
el pin 18 es RI  
el pin 20 es DSR

1º soldar pines 7 y 8 del conector odb2 (como el mio)  
2º soldar pines (que se toquen) 17,18 y 20 del chip ftdi (vale para el BL y BM)

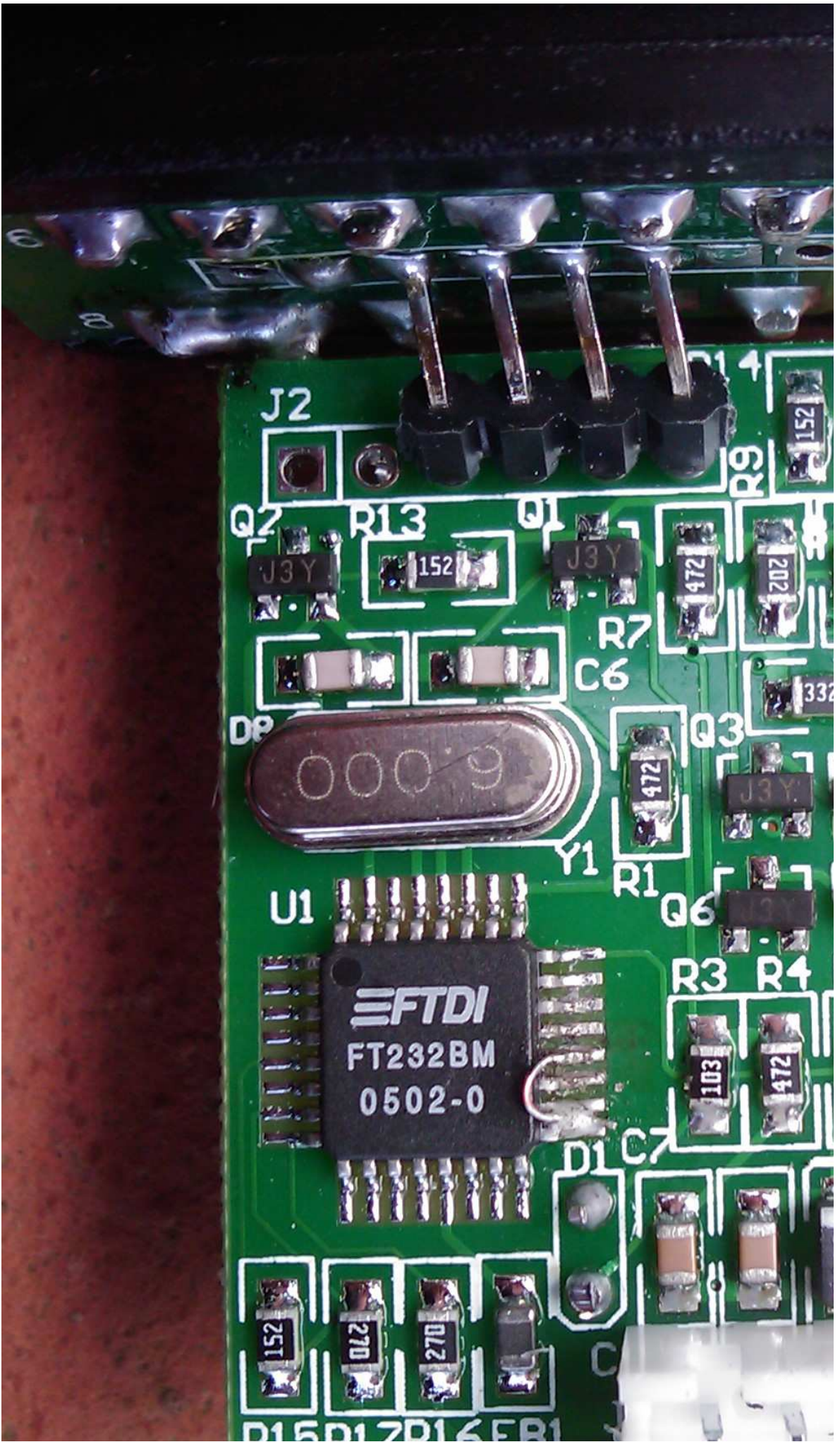
Para que te orientes sobre los pines RI, DSR, el numero de pins, etc



Si miras los pins del chip veras que en la esquina inferior derecha del chip a la derecha esta el numero 17 ese es el primero por abajo del lado de derecho.

Así que esos 3 pins tienen que hacer contacto entre ellos, pon una gota de estaño entre el pin 17 y 18 que están juntos y suelda un cablecito desde el pin 20 a la unión del 17 y 18.

Aquí se aprecia mejor

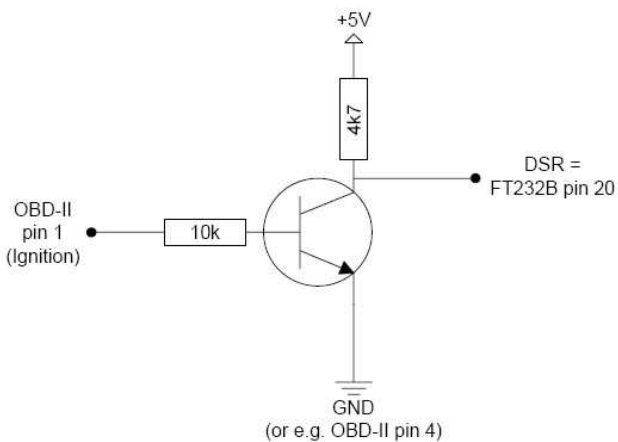


Con este metodo tampoco podremos realizar el CAR KEY MEMORY ya que como el encendido esta falseado aparece siempre activo y al no detectarlo desconectado no podemos hacer el seteo final.

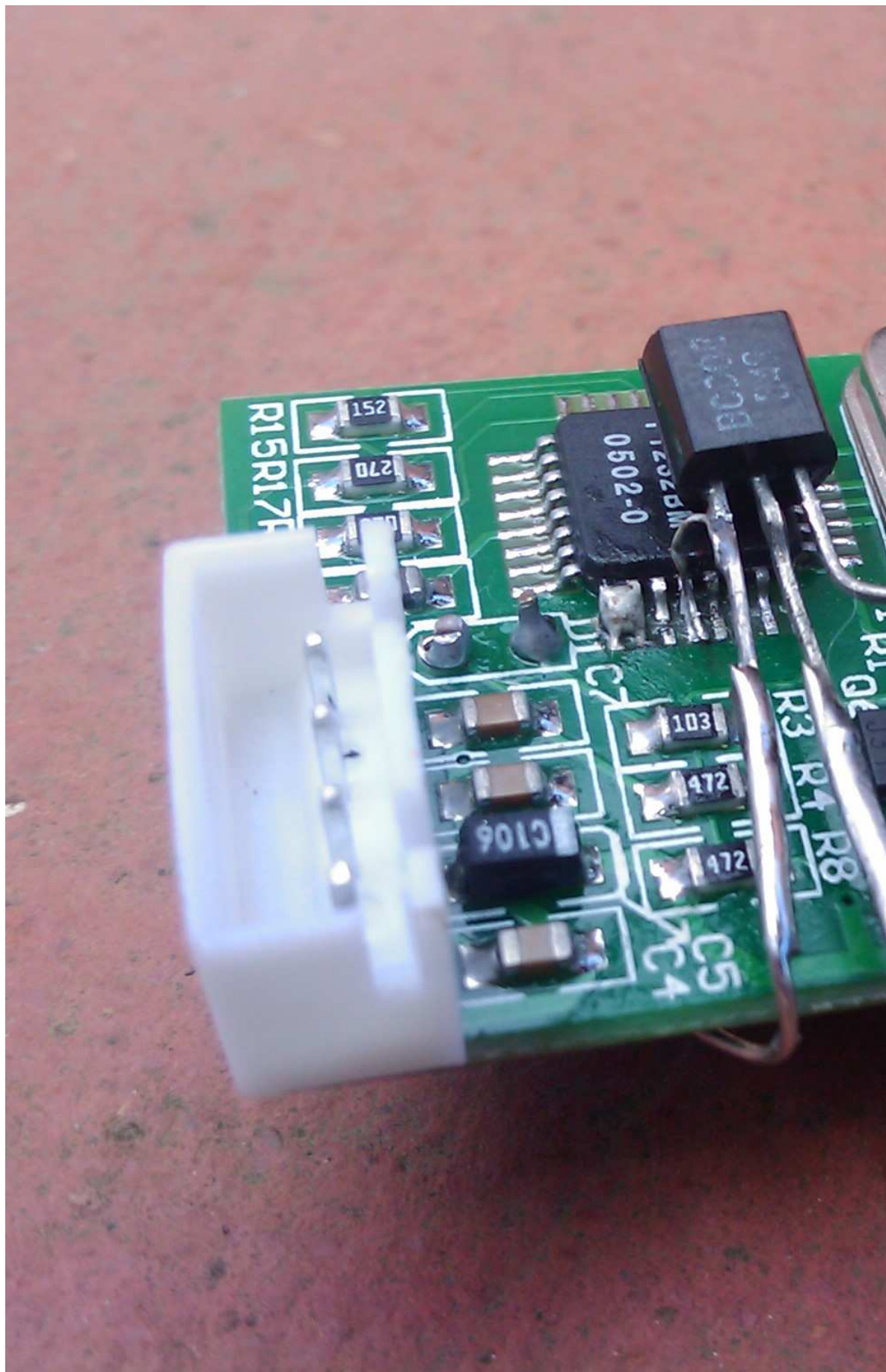
Pero se puede solventar al igual que en el caso anterior realizando un circuito de detección de encendido REAL

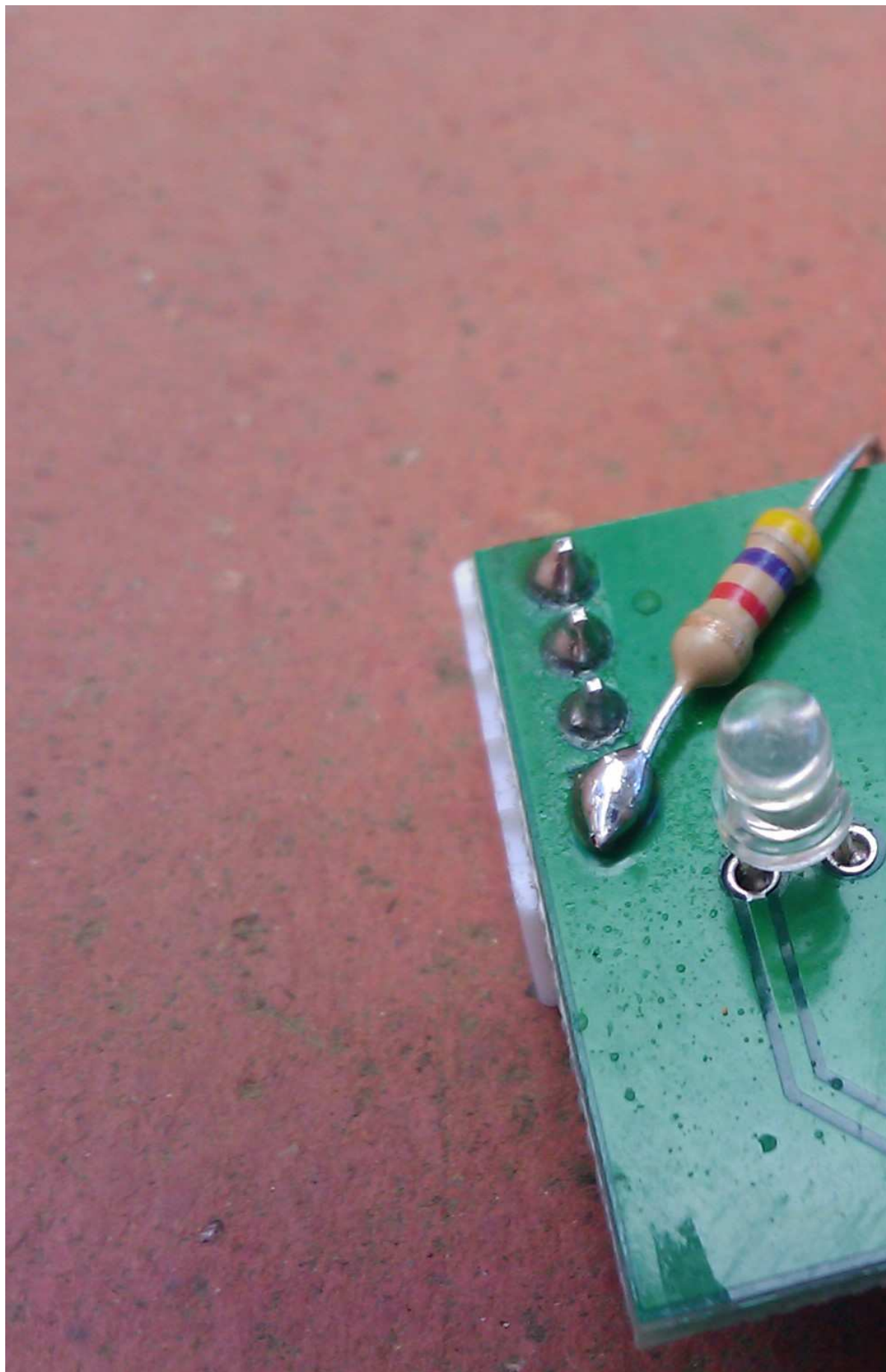
Circuito de detección REAL de encendido

- 1 resistencia de 4,7kohm
- 1 resistencia de 10 kohm
- 1 transistor BC546

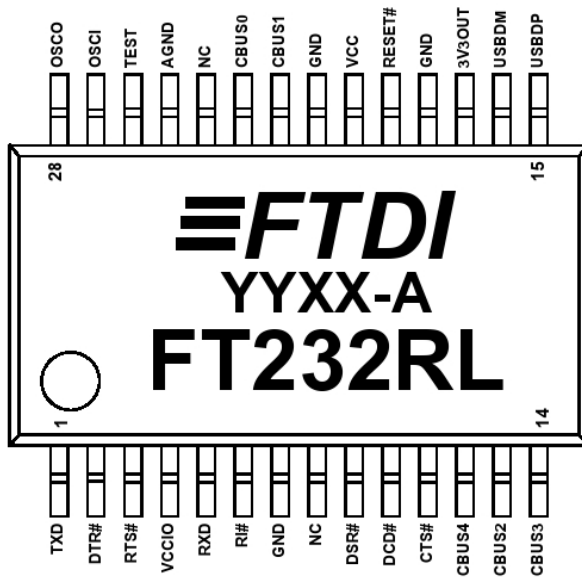


Nos queda mas o menos así





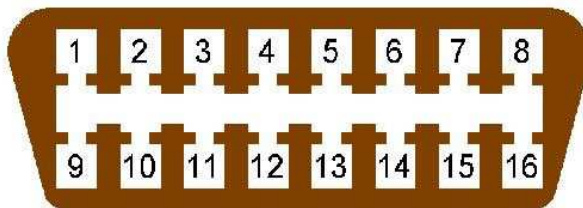
Por si alguien lo quiere hacer en el FT232RL aqui estan las salidas del chip



Para utilizarla como RESLER

El resler trabaja con 4 salidas (Ibus, 12v, gnd y ntsc) ntsc es la señal que utiliza para la cámara y como no tenemos ni el chip para su manejo, vamos a pasar olímpicamente de ella.

Con esto claro, conectar 3 cables de la siguiente manera



conectarlos así, igualito que conectarías un resler original.

- Conector OBD2 pin 16 -> a Positivo 12v
- Conector OBD2 pin 7 -> al I-Bus
- Conector OBD2 pin 4 o 5 -> a Negativo (masa)

**\*\* EN CASO DE NO TENER CONECTOR OBD2 EL COCHE \*\***  
**\* SE CONECTA AL CABLEADO AL IGUAL QUE EL RESLER \***

Bueno el tema de la interface queda por aquí, lo otro es software configuración etc hablando de software esto funciona con el carsoft 6.1.4 solamente

Raiden dime donde has hecho el PCB del resler??????

Última edición por locum el Mie Oct 13, 2010 12:45 am; editado 1 vez



**Volver arriba**

Google AdSense



Publicado: Mie Oct 13, 2010 12:10 am **Título del mensaje:** Enlaces Patrocinados

[Bmw 8 Segunda Mano](#) BMW serie 8 Te va a sorprender su precio  
[Financiación Cofidis 2010](#) Financie fácilmente lo que quiera con C  
[PRTG Network Monitor](#) Solución profesional p/ monitorizar la red  
[conexiones de red seguras](#) Fácil de crear. 10 minutos y listo. Gr

**Volver arriba**

licus

Friki BMW



Publicado: Mie Oct 13, 2010 12:19 am **Título del mensaje:**

La verdad que muy bien explicado, empiezas fuerte te doy un 10 pero haz el favor de presentarte primero fiero

Confío en todo el mundo, pero desconfío del demonio que llevan dentro

Registrado: 19 Sep 2009  
 Mensajes: 3976  
 Ubicación: Bcn  
 Reputación: **105.7**   
 Votos: 5

**Volver arriba**



**león**

Frikki BMW

Registrado: 24 Jun 2008  
Mensajes: 1880Reputación: **38.8**   
Votos: 1**Volver arriba**Publicado: Mie Oct 13, 2010 10:37 am **Título del mensaje:**

Yo flipo con vosotros!!

[profile](#) [pm](#)**xuaku**

Especialista

Registrado: 30 Jun 2009  
Mensajes: 385Reputación: **26.1**   
Votos: 1**Volver arriba**Publicado: Mie Oct 13, 2010 11:19 am **Título del mensaje:**

Joer!!!!

[profile](#) [pm](#)**Raiden**

THE BOSS

Registrado: 24 Nov 2006  
Mensajes: 8973  
Ubicación: Sallent M5 E39  
Reputación: **517.8**   
Votos: 18**Volver arriba**Publicado: Mie Oct 13, 2010 7:57 pm **Título del mensaje:**

Buen trabajo

Si pasas el brico a PDF o Word lo subo al servidor para que no se pierda.

[info@bmwcarx.com](mailto:info@bmwcarx.com)*Las preguntas y dudas en el foro. No por E-mail ni MP. Gracias* [profile](#) [pm](#) [email](#) [www](#) [msnm](#)**lynks**

Oficial 1er

Registrado: 12 Dic 2009  
Mensajes: 140Reputación: **4.7** **Volver arriba**Publicado: Mie Oct 13, 2010 11:57 pm **Título del mensaje:**

esto es lo próximo en lo que me meto :D el resler me ha sabido a poco

[profile](#) [pm](#)**Nachi**

Fresador de la Pradera

Registrado: 03 Sep 2007  
Mensajes: 4638Reputación: **9.3**   
Votos: 19**Volver arriba**Publicado: Jue Oct 14, 2010 12:02 am **Título del mensaje:**

Felicidades.

Pudieras poner las fotos más pequeñas, porque a algunos les descuadran la pantalla

**Conoces a Nachi ?****Descarga tu v32**<http://www.bmwcarx.com/web/V32MOD.htm> [profile](#) [pm](#)**BILLYLOPEZ**

Gurú

Registrado: 24 Sep 2009  
Mensajes: 1278  
Ubicación: tierra de ibericos  
Reputación: **26.6** **Volver arriba**Publicado: Jue Oct 14, 2010 3:18 pm **Título del mensaje:**

Lo voy a intentar.

un saludo

[profile](#) [pm](#)**BILLYLOPEZ**

Gurú

Registrado: 24 Sep 2009  
Mensajes: 1278  
Ubicación: tierra de ibericos  
Reputación: **26.6** **Volver arriba**Publicado: Dom Oct 17, 2010 8:46 pm **Título del mensaje:**

Haber, varias cosillas:

Al seleccionar el puerto no me deja el com1 porque ya esta en uso y me da el usb serial 6. ¿que hago?

Al intentar modificar el chip con el m.Prog 3.5 despues de poner todos los parametros al darle a guardar en el nº 3 no me habilita el rayo sino que me pide una carp

un saludo

[profile](#) [pm](#)**aboites40**

Frikki BMW

Publicado: Dom Oct 17, 2010 8:57 pm **Título del mensaje:**



Muy bueno y bien explicado. Gracias. 🌱

Aunque pienses que lo sabes "Todo". Recuerda que nunca te acostaras sin aprender algo "Nuevo"  
E-39 530da 04/2002  
Un saludo.

Registrado: 11 Oct 2007  
Mensajes: 2897  
Ubicación: Salamanca  
Reputación: **105.9** 📊  
Votos: 3

**Volver arriba**



**aboites40**



Publicado: Dom Oct 17, 2010 8:59 pm **Título del mensaje:**

**BILLYLOPEZ escribió:**

Haber, varias cosas:  
Al seleccionar el puerto no me deja el com1 porque ya esta en uso y me da el usb serial 6. ¿que hago?  
Al intentar modificar el chip con el m.Prog 3.5 despues de poner todos los parametros al darle a guardar en el nº 3 no me habilita el rayo sino que me pic

Te metes a todo vecino. 🌱 Animo y asi me lo explicas. 🌱

Aunque pienses que lo sabes "Todo". Recuerda que nunca te acostaras sin aprender algo "Nuevo"  
E-39 530da 04/2002  
Un saludo.

**Volver arriba**



**locum**

Cajonero

Registrado: 20 Mar 2010  
Mensajes: 3

Reputación: **0.2** 📊

Publicado: Lun Oct 18, 2010 4:28 am **Título del mensaje:**

**BILLYLOPEZ escribió:**

Haber, varias cosas:  
Al seleccionar el puerto no me deja el com1 porque ya esta en uso y me da el usb serial 6. ¿que hago?  
Al intentar modificar el chip con el m.Prog 3.5 despues de poner todos los parametros al darle a guardar en el nº 3 no me habilita el rayo sino que me pic

Por lo del COM1 no te preocupes en cuanto reinicies windows asignara el Com1 a la interface.  
El mprog al dar en guardar es logico que te pregunte donde, aunque luego no vayas a volver a utilizar ese archivo.

**Volver arriba**

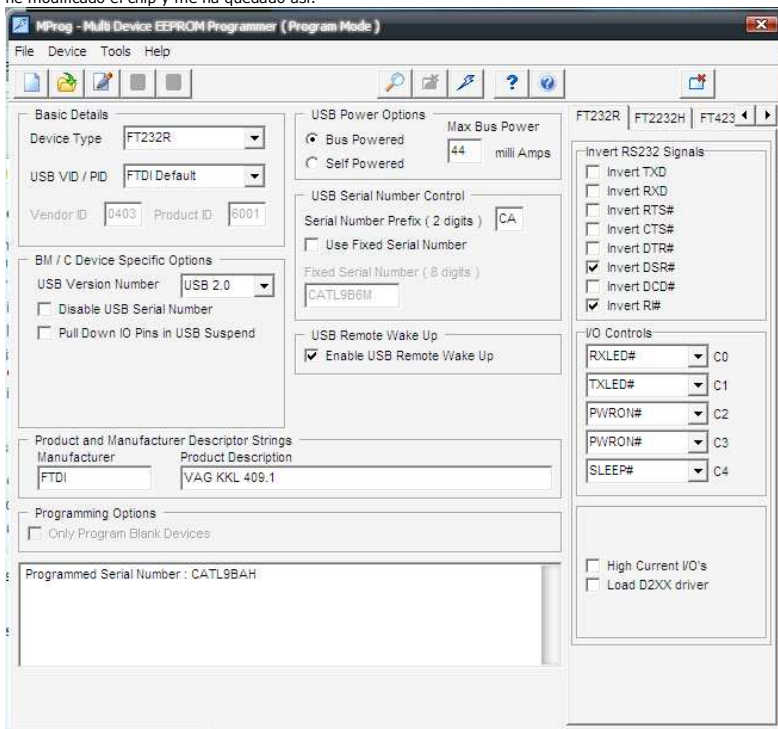


**BILLYLOPEZ**



Publicado: Lun Oct 18, 2010 6:01 pm **Título del mensaje:**

novedades:  
he modificado el chip y me ha quedado asi:



Uploaded with ImageShack.us

pero despues he encendido el inpa y no se encienden los botones de battery e ignition, al reiniciar windows sigue con el puerto usb 6 y al intentar poner el com1 me da error.  
un saludo

**Volver arriba**



**BILLYLOPEZ**



Publicado: Lun Oct 18, 2010 6:13 pm **Título del mensaje:**

Bueno, al final le he asignado el puerto 1 y en teoria funciona, espero que el cable inpa siga funcionando con la sss y gt1, hare pruebas y ya os contare.

un saludo

Registrado: 24 Sep 2009  
Mensajes: 1278

Ubicación: tierra de ibericos  
Reputación: 26.6

[Volver arriba](#)

[profile](#) [pm](#)

**525TDS**

Aprendiz



Registrado: 29 Ago 2010  
Mensajes: 85  
Ubicación: Villanueva de la serena  
Reputación: 3.7

[Volver arriba](#)

[profile](#) [pm](#) [YIM](#)

Publicado: Lun Oct 18, 2010 9:54 pm **Título del mensaje:**

ESTE POST LO HE VISTO PUBLICADO EN OTRO SITIO.ES BUENO, YA ME ACUERDO ESTO ESTA TAMBIEN EN EL FAQ

Mostrar mensajes anteriores:

**Respuesta Rapid**

**Asunto**

**Cuerpo del mensaje**



[Ver más Emoticonos](#)

Color de texto:  Tamaño de texto:  Cerrar marcadores

Nota: Se pueden aplicar rápidamente estilos al texto seleccionado.

**Opciones**

HTML está ON  
BBCode está ON  
Emoticonos están ON

- Deshabilitar HTML en este mensaje
- Deshabilitar BBCode en este mensaje
- Deshabilitar Emoticonos en este mensaje
- Notificarme cuando se publique una respuesta

[Vista Previa](#) [En](#)

[new topic](#)

[post reply](#)

[quickreply](#)

[Índice de FORO CARX BMW SPAIN -> Electrónica, PCB, I+D](#)

**Página 1 de 2**

[Dejar de observar este Tema](#)

Foro creado Gratuitamente en <http://www.mundoforo.com>  
Crea gratis tu foro en <http://www.mundoforo.com>

[Mapa del sitio](#)

smartDark Style by Smart  
Powered by phpBB © 2001, 2002 p

**MundoForo.com - Perteneciente a MundoGratis.com**

[Programas Gratis](#)

[Subir Imagenes - Fotolog](#)

[Crear Blog Personal](#)

[Chistes](#)

[Juegos Gratis](#)

[Manuales Gratis](#)