

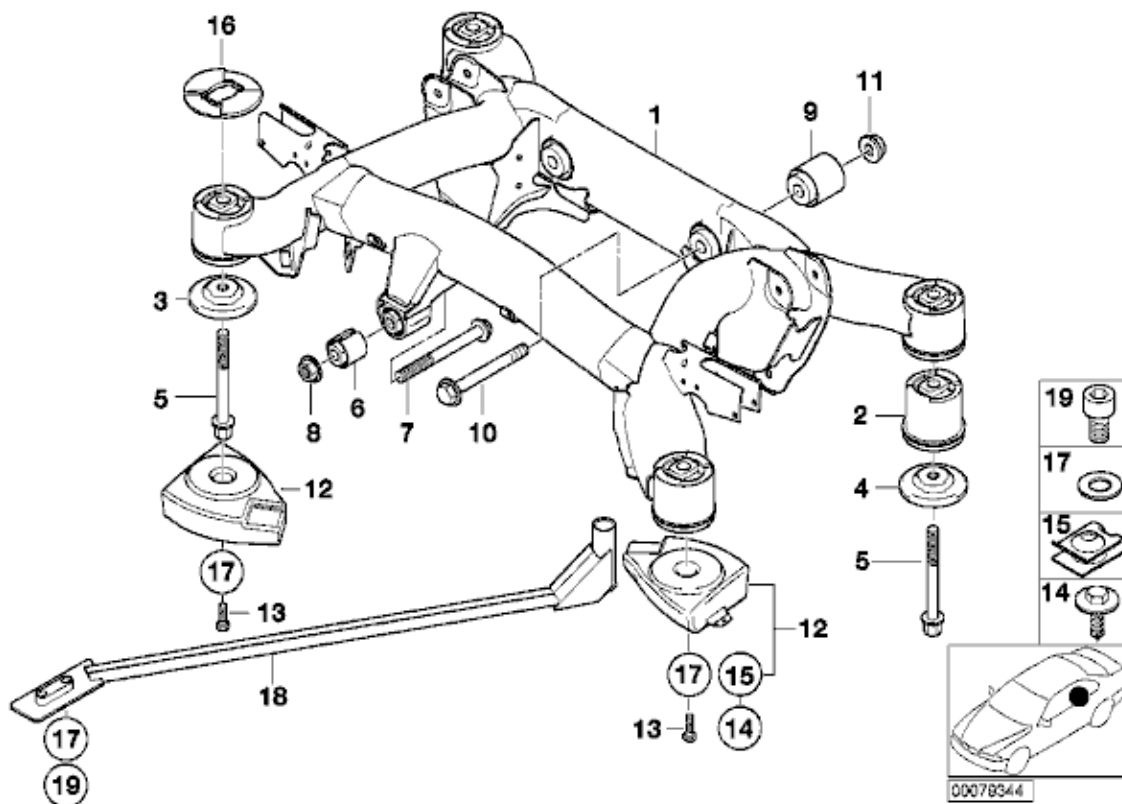
Reequipamiento refuerzo puente trasero BMW M5 (E39)

DIFICULTAD: **Baja** CREADO POR: **RAIDEN**

PROPOSITO: Dar mayor rigidez al puente trasero para evitar las torsiones axiales.

NOTA: BMW lo implemento de serie en las unidades fabricadas a partir de 06-1999.

----- REFERENCIAS A PEDIR BMW -----			
• Tirante Izq.	Ref: 51.71.7.892.186	Precio: 103.5€	Cantidad: 1
• Tirante Der.	Ref: 51.71.7.892.185	Precio: 103.5€	Cantidad: 1
• Tornillo hexagonal.	Ref: 33.32.1.093.123	Precio: 9.42€	Cantidad: 2
• Tornillo pequeño	Ref: 07.11.9.905.392.	Precio: 0.91€	Cantidad: 2
• Remate Izq.	Ref: 33.32.7.892.203	Precio: 12.77€	Cantidad: 1
• Remate Der.	Ref: 33.32.7.892.204	Precio: 12.77€	Cantidad: 1



Posiciones

Barras poción 18, tornillos modificados posición 5, remates y tornillos posiciones 12 y 13.

Las posiciones 12 que son los remates, para los muy tacaños se pueden omitir ya que simplemente son remates estéticos y para reducir el ruido acústico del aire.

Material comprado

Aquí vemos el material listo para instalar



Esta es su posición de montaje debajo del coche. Esto no tiene mucha historia hay que quitar 2 de los 4 tornillos que sujetan el puente trasero y colocar los nuevos que vienen con un agujeros roscados para sujetar los tirantes.

La parte delantera aprovecha los anclajes que sujetan el puente central que a su vez sujetan las líneas de escape.

Aquí los podemos ver montados en una unidad de serie.



Saludos y gracias

Si hay alguna duda pregunta en el foro <http://carx.mundoforo.com/>

Y para mucha más información visita la WEB <http://www.bmwcarx.com>



RAIDEN