

## PONER UN REFUERZO AL SOPORTE DEL DIFERENCIAL A UN BMW Z3 M.

NIVEL DE DIFICULTAD: **MUY DIFICIL.**

Como mucho de vosotros sabréis la carrocería e-36 y Z3 en sus versiones mas potentes tienes fallos de carrocería, el caso que en un z3 m de 321cv , al aparcar dentro de un garaje me di cuenta de que el coche hacia un ruido muy raro, como si fuese una lata rompiendo, para mi sorpresa cuando meto el coche en un elevador y me doy cuenta que el diferencial esta sujeto a la carrocería por solo un punto de anclaje, en concreto lleva lo que aparece en esta foto como una travesía con dos aletas donde va el diferencial (este travesaño ya esta casi acabado de reforzar) como os podréis imaginas un diferencia ahí colgado balanceándose hace que se raje el suelo del coche, esas dos aletas y el travesaño que se despegue del suelo del maletero



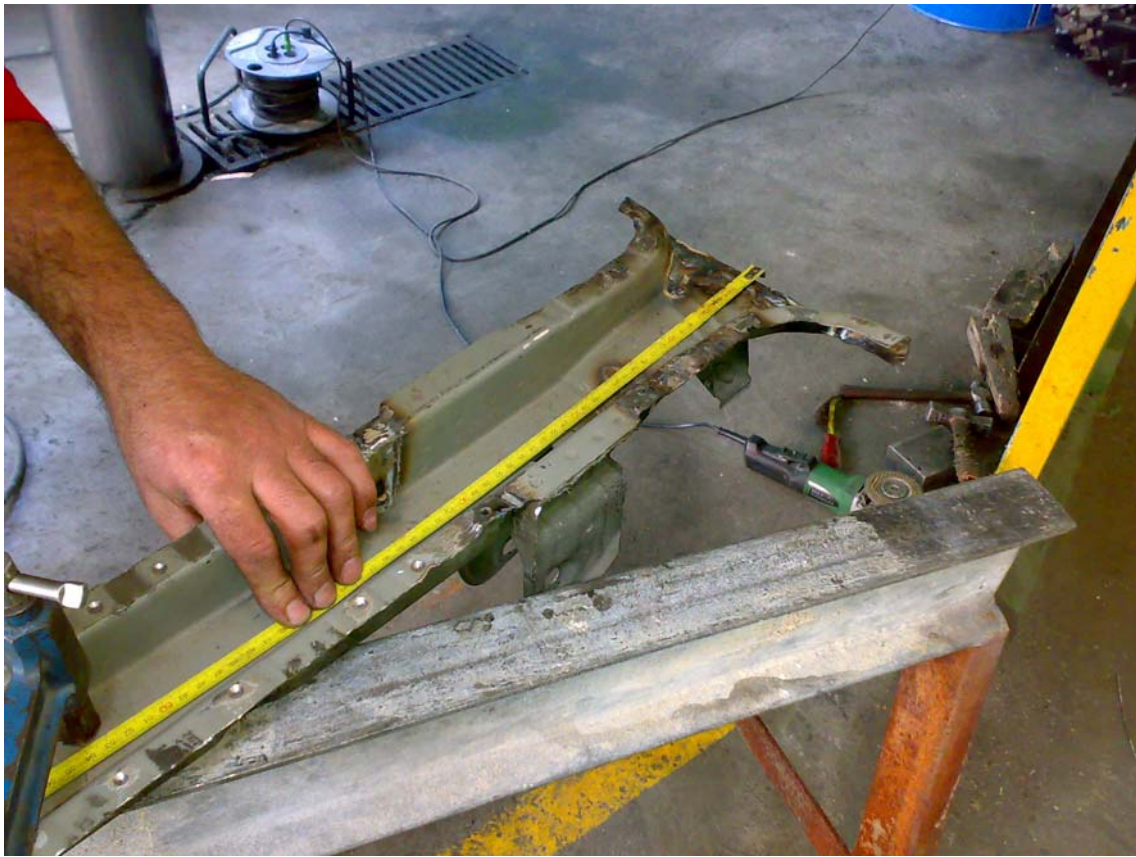
Esta es una foto del maletero del Z3 desde dentro, después de a ver quitado la tela asfáltica con la que va recubierto.



En un taller que lleve el coche en el cual hay un chapista de lo mejor que vi, me hicieron refuerzo.



Esta foto es el travesaño recién quitado del coche, para ello hubo que quitar el diferencial y con una radial ir cortando los pocos puntos de anclaje que sujetaban esta pieza.



En esta foto se ve al chapista enderezar el travesaño y haciendo mediciones.



En esta otra foto se ve como el chapista le puso un refuerzo a chasis del coche por estar un poco dañado.



Este es un refuerzo del suelo del coche echo a medida y a continuación van unas fotos de como quedo soldado a la parte inferior del maletero.





A continuación el chapista hizo una repica en chapa del travesaño desmontado antes y soldó uno con otro.



Una vez la pieza reforzada y acabada se dispuso a soldarla a la carrocería:

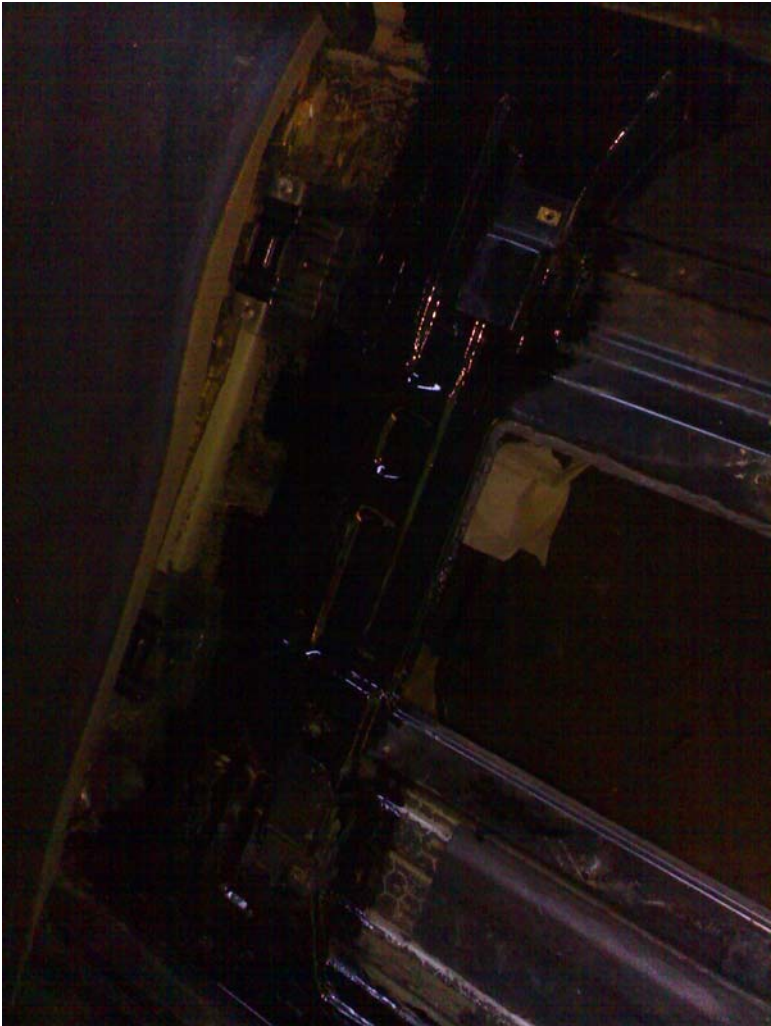






Una vez bien sujeto todo se dispone a empezar a pintar.







En la siguiente foto se ve que el chapista aparte de pintar repuso la tela asfáltica original que había quitado.



En esta imagen ya está el coche listo como para aguantar 500 caballos.