



[www.bmwcarx.com](http://www.bmwcarx.com) / [info@bmwcarx.com](mailto:info@bmwcarx.com)

## Cambio sensor de pulsos del cigüeñal M5 (E39)

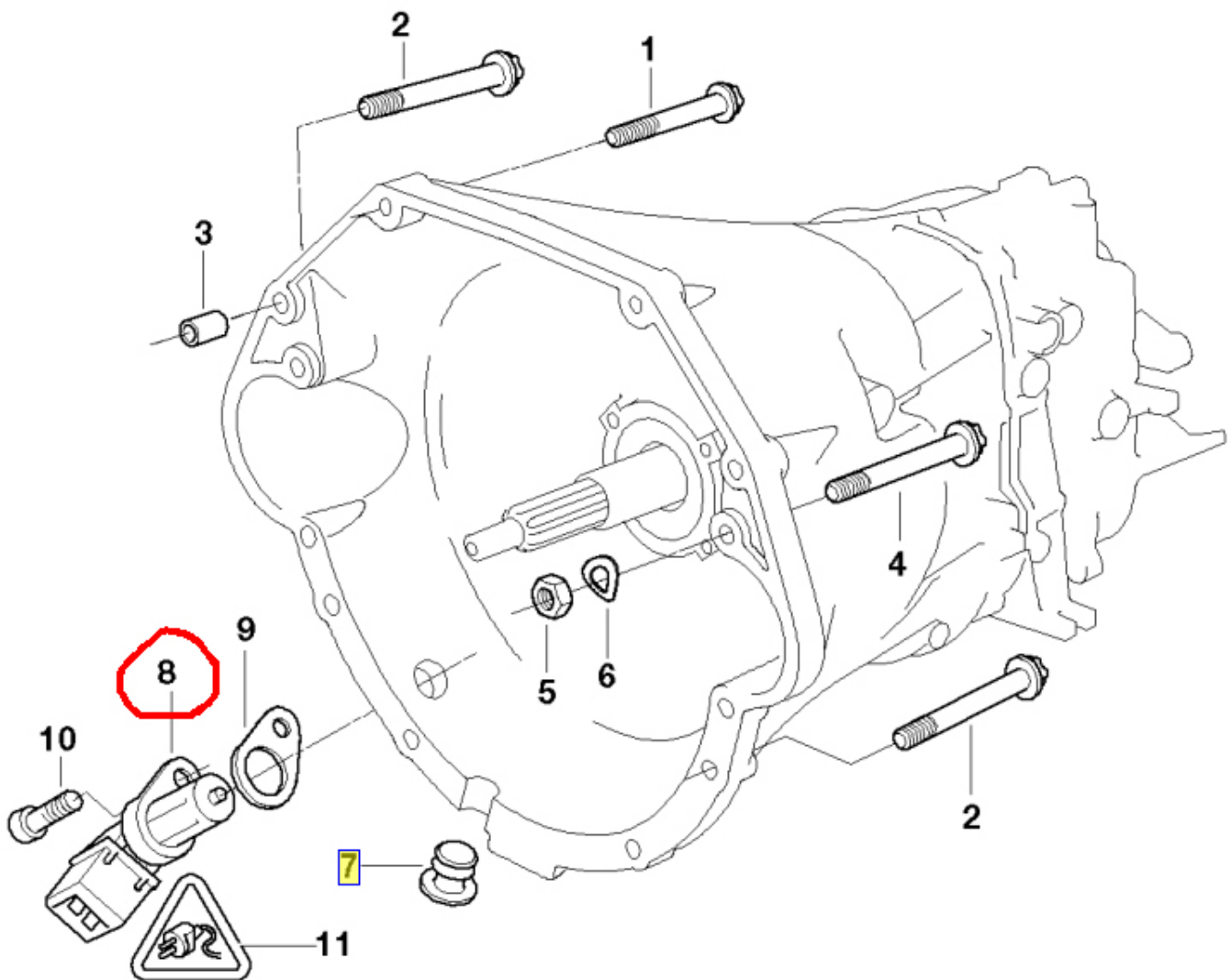
DIFICULTAD: **Baja** CREADO POR: **RAIDEN**

**PROPOSITO:** Cambiar el sensor por fallo en arranque del motor.

### Material:

- Sensor Ref.: 13 62 7 839 138 Precio: 79,11€ Cantidad: 1

Vista grafica.



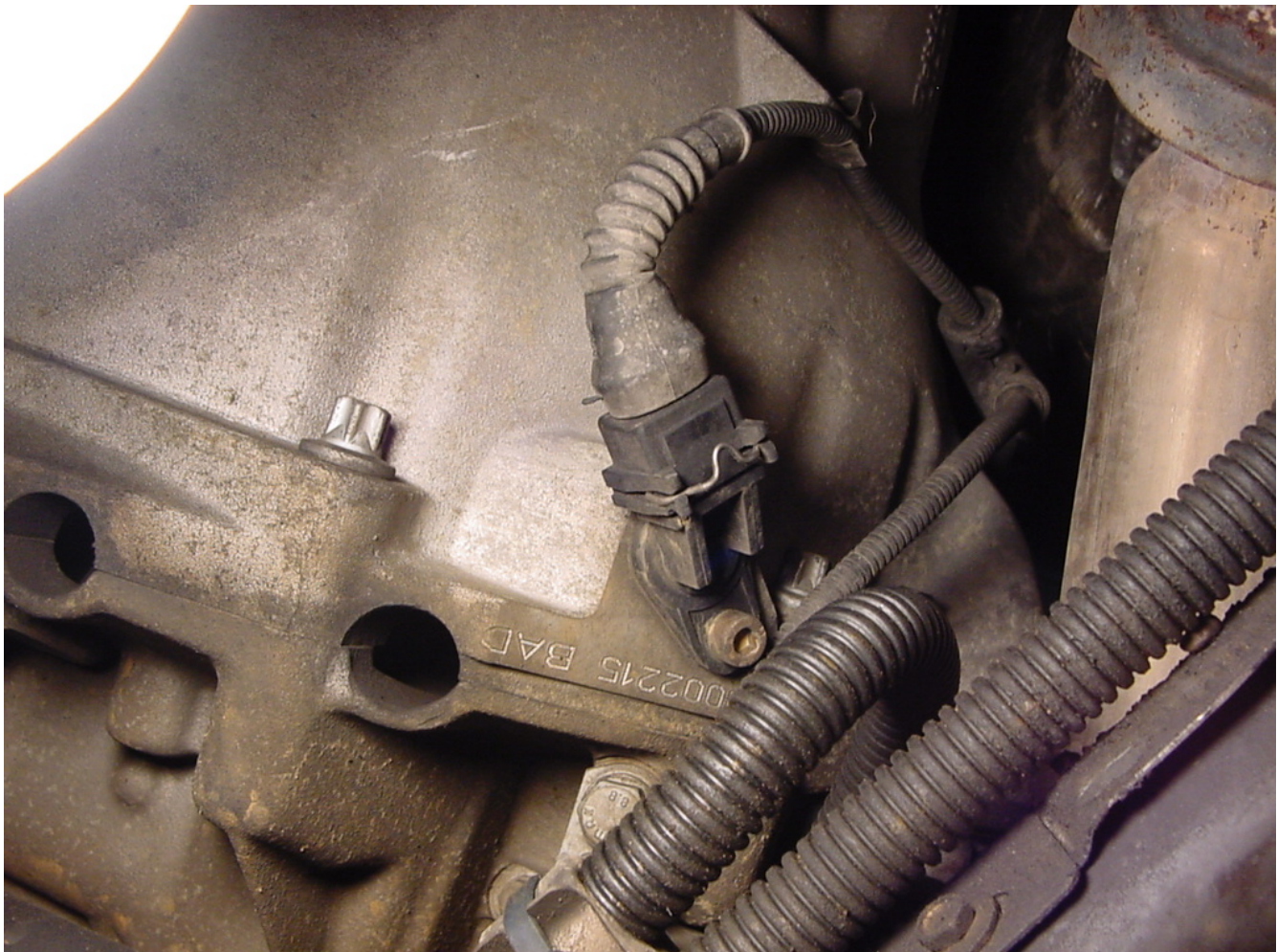
La problemática reside en que con el motor frío el coche nunca arranca al primer golpe de llave. Eso es debido a que el sensor no está mandando los pulsos para que la ECU pueda saber en punto tiene que realizar el encendido. En un coche normal si falla este sensor nos quedamos tirados y tenemos que avisar a la grúa. En un BMW la ECU es mas lista y en caso de que no reciba los pulsos del sensor del cigüeñal con el segundo golpe de llave al querer arrancar toma la señal de pulsos del árbol de levas 1. El arranque es un poco más lento ya que tiene que ver una vuelta completa del motor para re calcular las posiciones.

Se va a cambiar la posición 8.

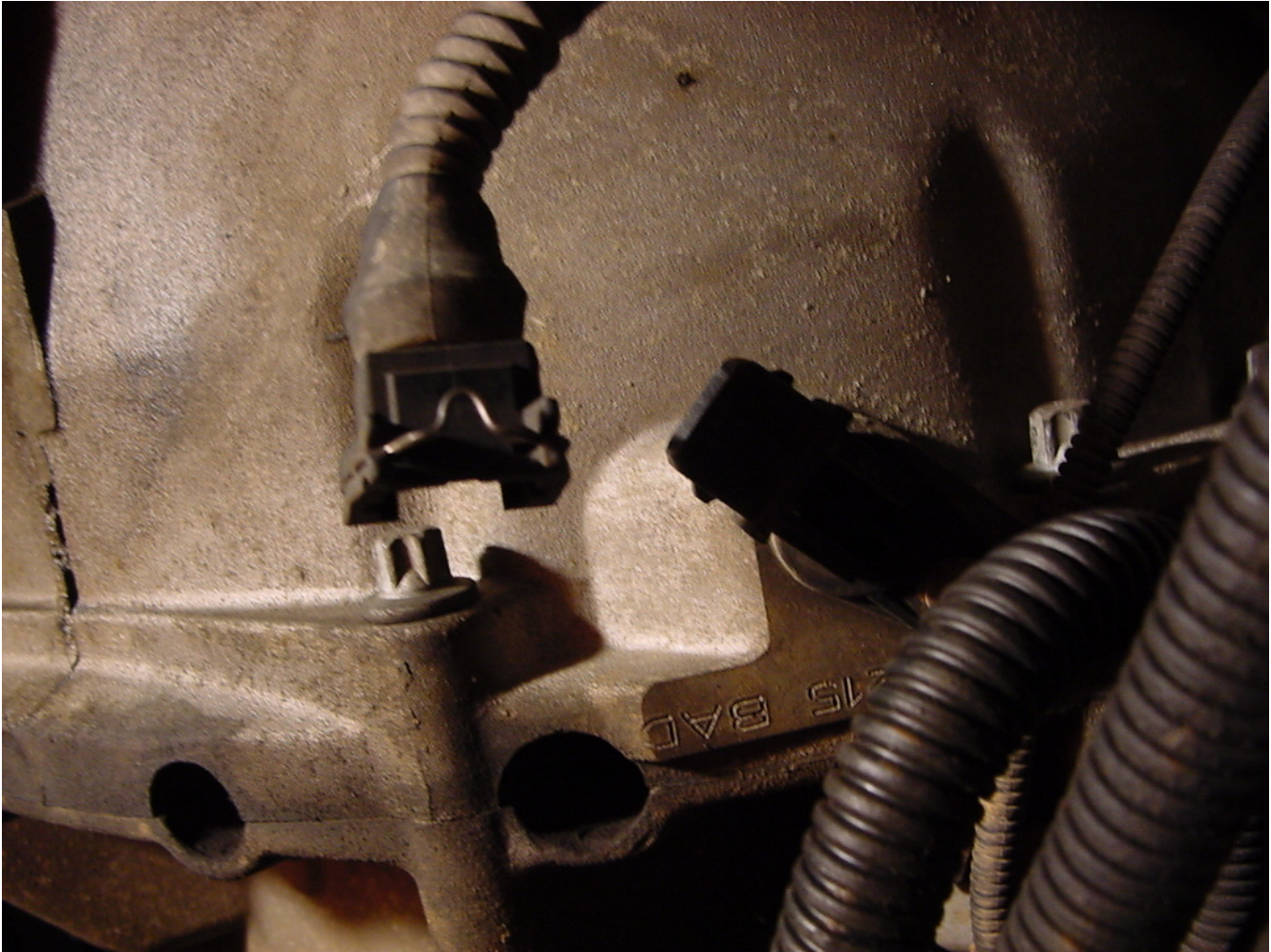
Aquí tenemos el sensor.



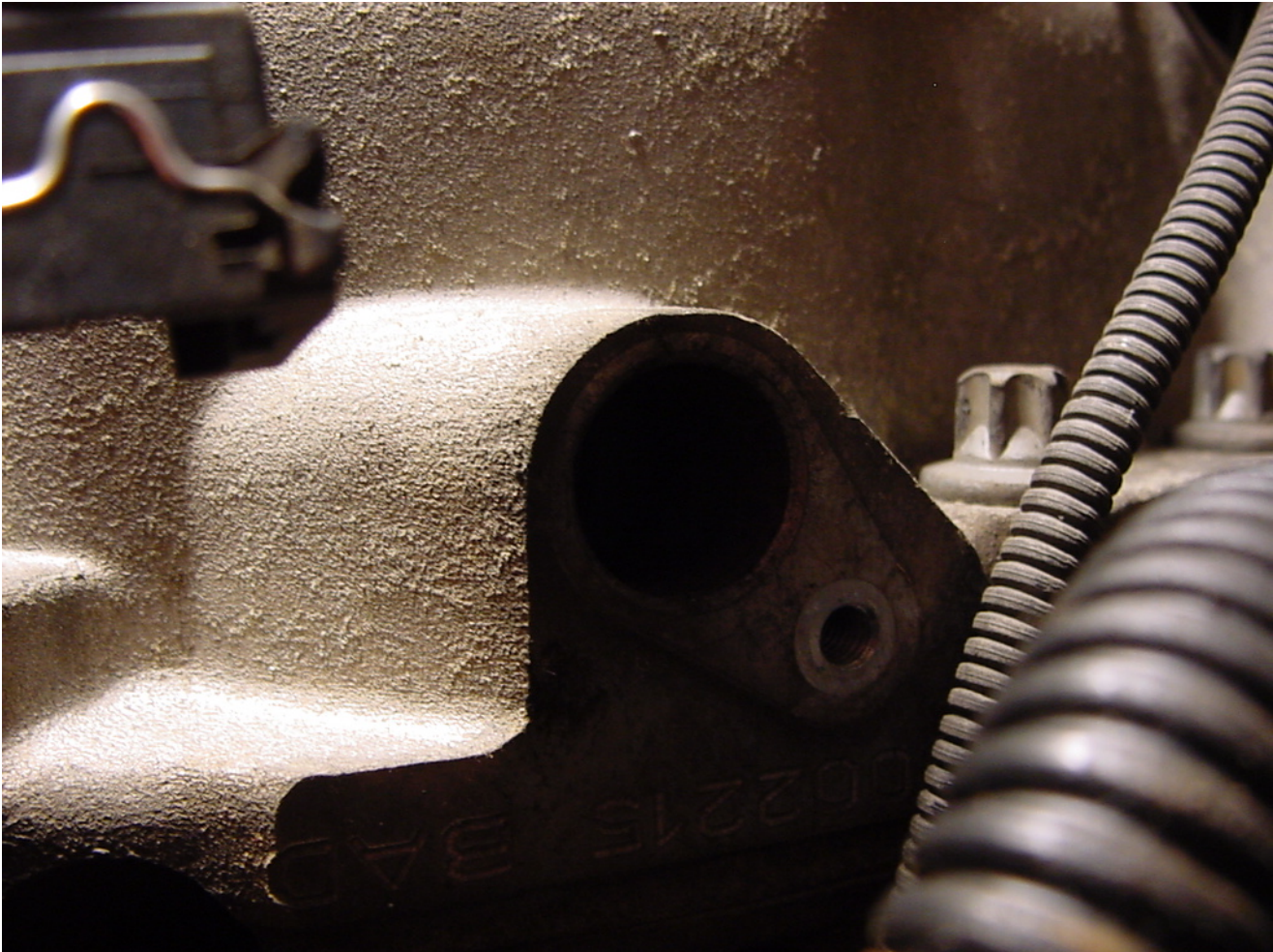
Quitamos la tapa inferior del coche en la zona del cambio. Y nos vamos a la parte de la campana lado derecho del cambio. A la altura del volante de inercia y embrague.



Esto no tiene mucha historia. Se saca el conector.

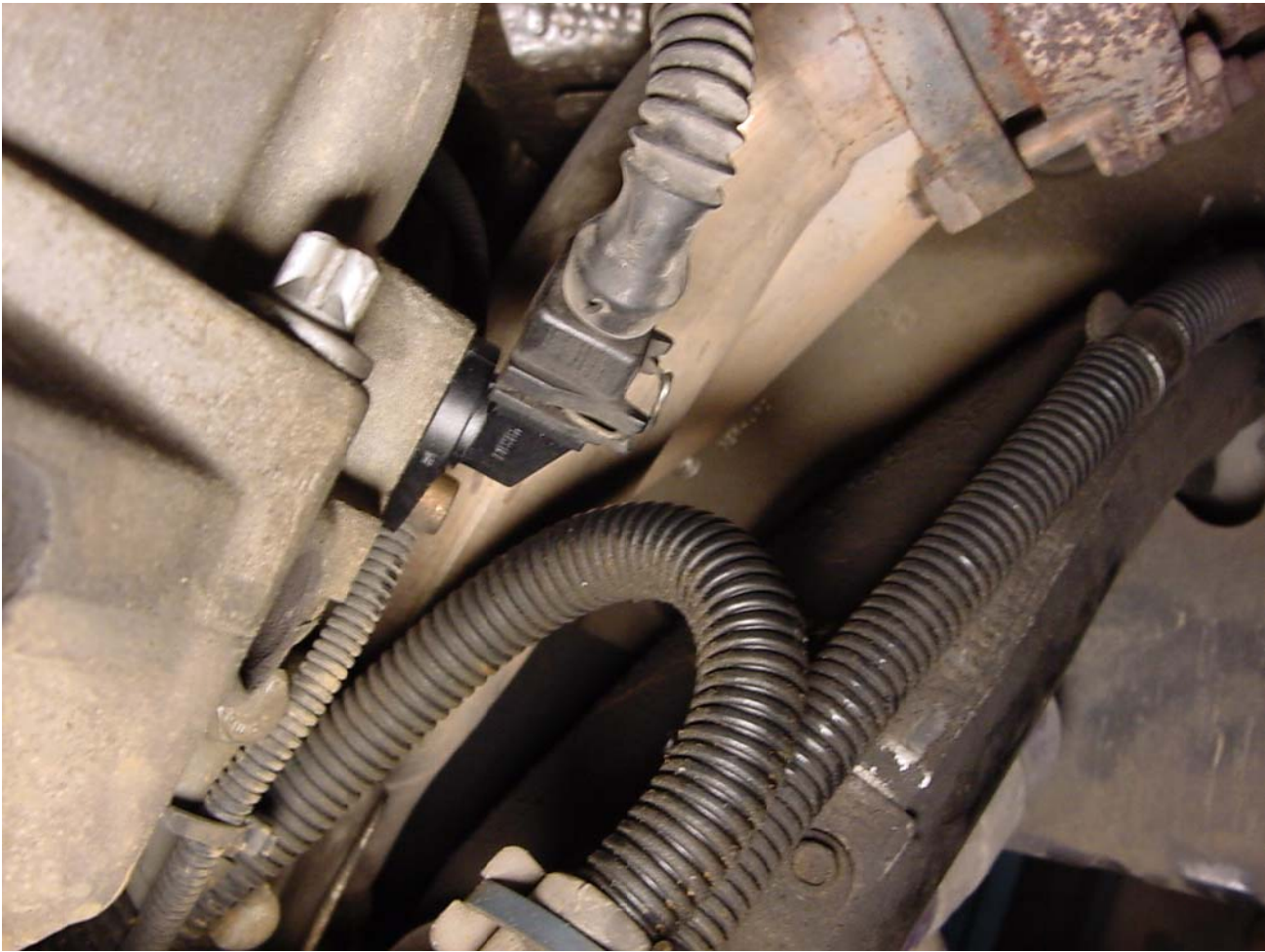


Quitamos el sensor. Es posible que entre el sensor y el cambio haya una chapa. Esa chapa es para ajustar la altura entre la cabeza del sensor y los dientes del volante de inercia para una correcta lectura. En mi caso no la llevo.



Colocamos el nuevo sensor y listos.

Otro problema solucionado.



Saludos y gracias

Si hay alguna duda pregunta en el foro <http://carx.mundoforo.com/>

Y para mucha mas información visita la WEB <http://www.bmwcarx.com>



**RAIDEN**