

Einbauanleitung Spiegeleinklappmodul /2

Den Tastenblock aus der Türverkleidung ausbauen. Diesen mit einem Werkzeug ohne scharfe Kanten (Buttermesser) rundum Aushebeln und herausziehen. Die 3 Stecker abziehen. Die Arretierung des „dicken“ Steckers wird seitlich herausgezogen (notfalls mit Schraubenzieher), die anderen umgeklappt. Es gibt 3 unterschiedliche Tastenblöcke.

E38 Baujahr bis 9/1995

der 95'er hat das Türmodul nicht im Tastenblock integriert.

Den Tastenblock öffnen und die 2 schwarzen Kabel aus dem Modul am Taster auf der Platine anlöten. Ist nicht zu verwechseln.

Der Kabelbaum vom linken Spiegel geht zum Türmodul. Ich bin nicht sicher, ob man den Kabelbaum "angeln" kann. Wenn nicht, muss die Türpappe ab.

Im Kabelbaum ist ein grün/braunes und ein rot/blaus Kabel. Diese versorgen den Elektromotor zum einklappen. (Mit Multimeter und Stecknadeln nachmessen)

An diese Kabel das grüne und rote Kabel aus dem Modul anschliessen.

An der Zentralverriegelung gibt es ein blaues und ein weisses Kabel.

Daran das blaue/weisse aus dem Modul anschliessen.

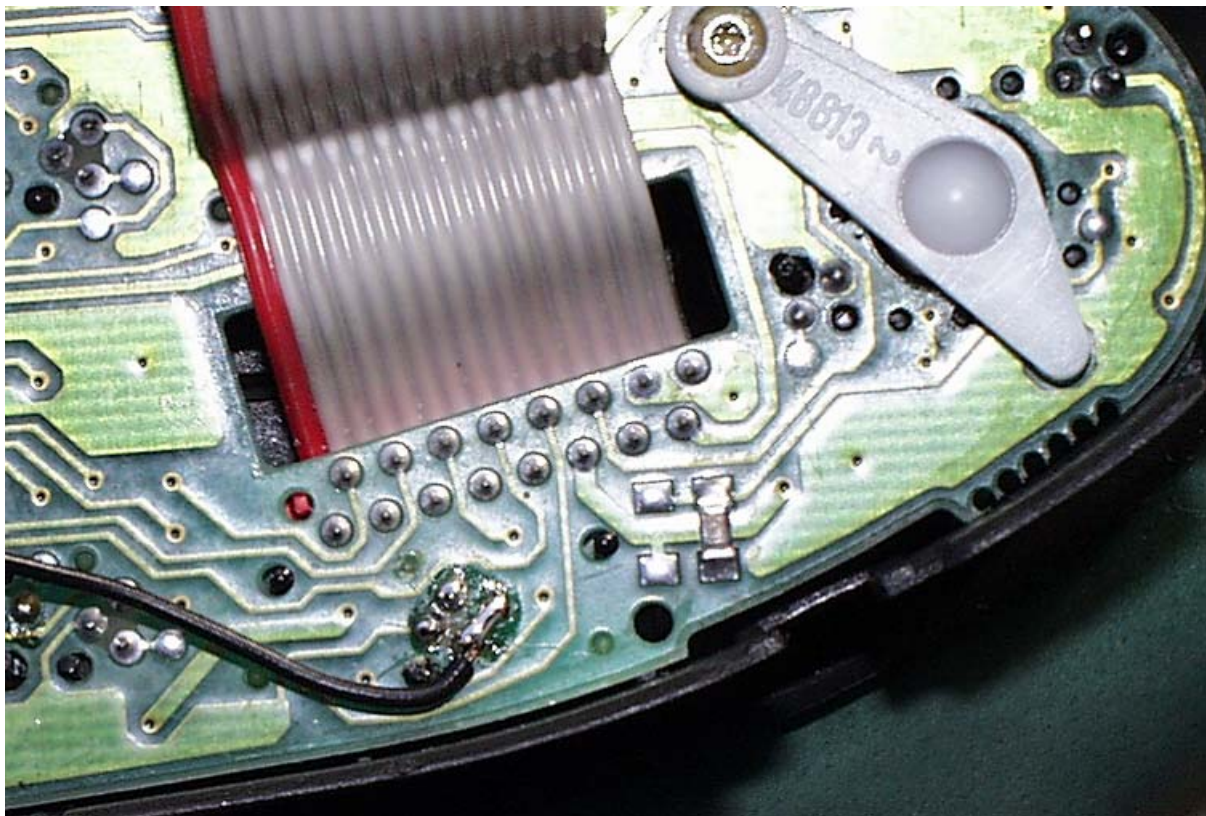
Das braune Kabel an Masse (jedes beliebige braune Kabel) anschliessen.

E38/E39 Baujahr bis ca. 1999

Den Tastenblock öffnen. Dazu den Aufkleber mit scharfem Messer durchschneiden oder mit Fön erwärmen und abziehen. Die 6 Kunststoffklipse gleichzeitig anheben (mit Zahnstocher, Nagel o.ä.) und das Gehäuse öffnen.

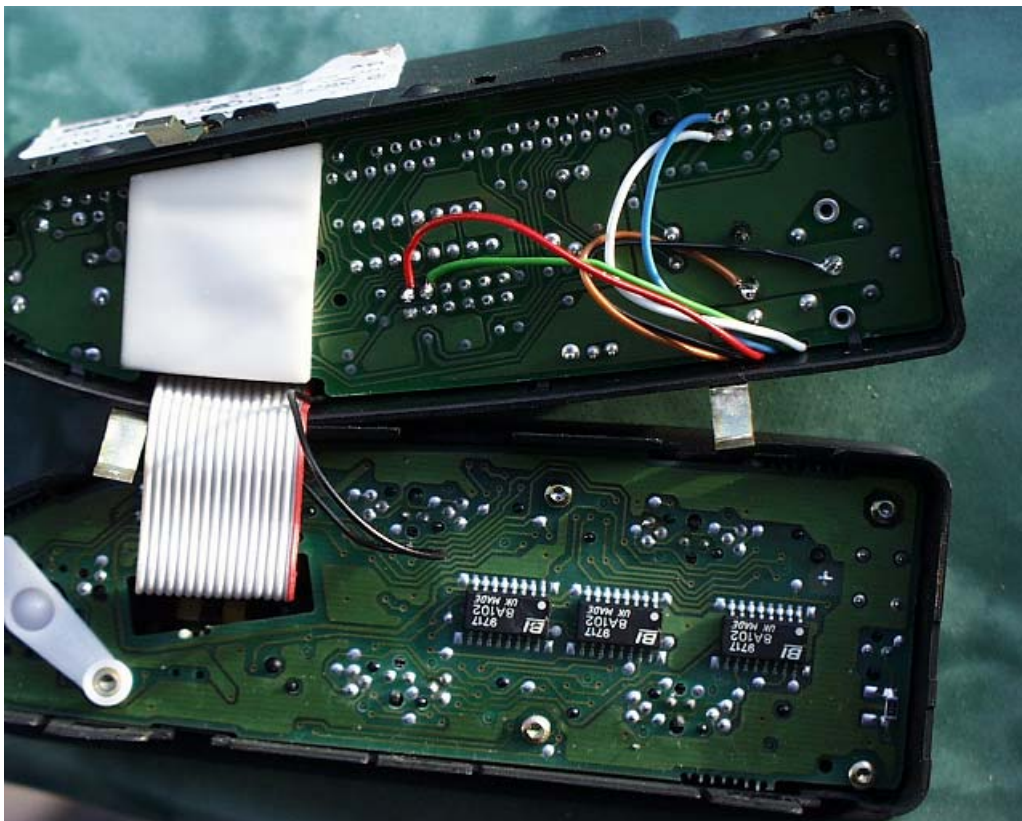
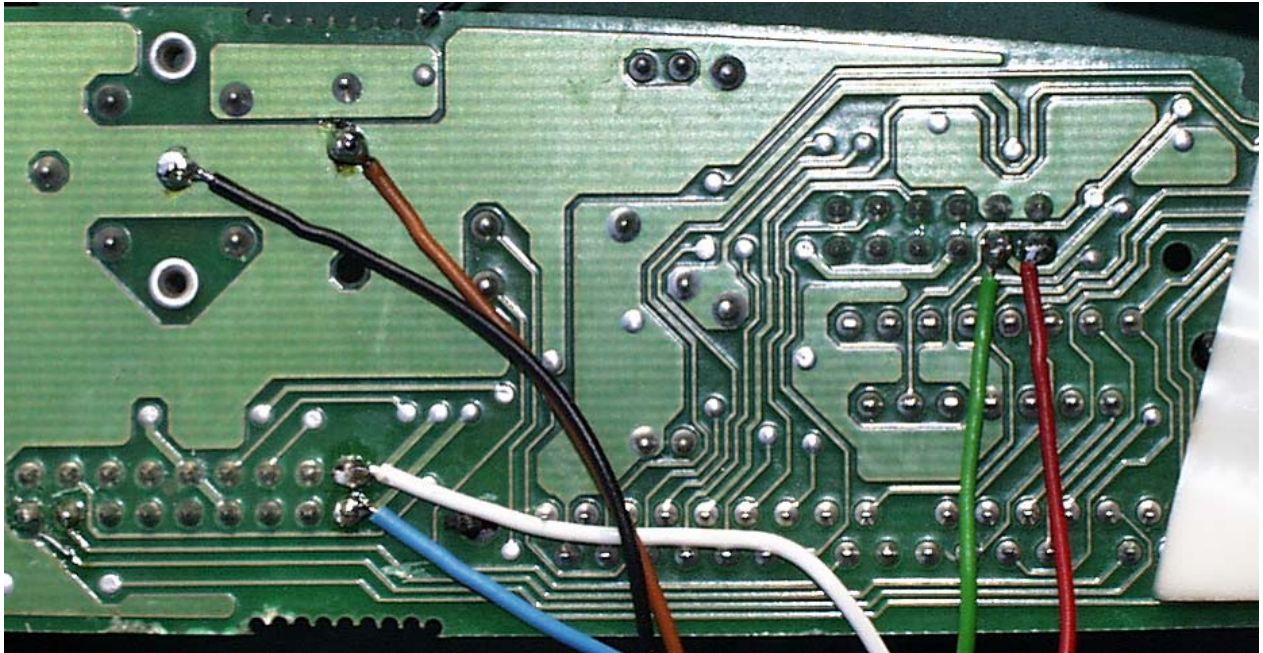
Eine 7mm Loch durch das Gehäuse an der linken Seite bohren und mit Durchführungsstülle versehen. Das Modul auf das Gehäuse kleben und die Kabel ins innere führen.

Unter dem Taster für die Spiegeleinklappfunktion befinden sich 4 Lötunkte, davon sind je 2 durch eine Leiterbahn verbunden.



An diesem Lötunkten ist eines der schwarzen Kabel anzulöten.

Auf der gegenüberliegenden Platine am 12-poligen Stecker an Pin 1 das rote, an Pin 2 das grüne Kabel anlöten. Am 18-poligen Stecker am Pin 1 das blaue und am Pin 10 das weiße Kabel anlöten. Das braune und das 2. schwarze Kabel an Masse (Mitte der grossen Stecker)



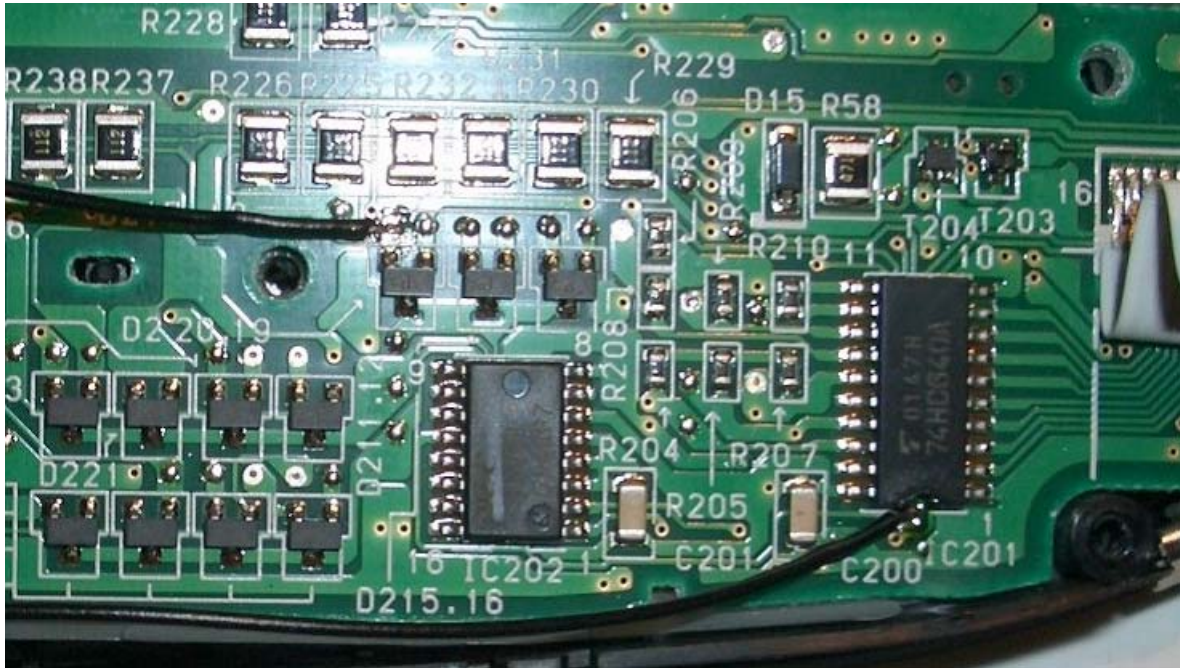
Das Gehäuse wieder verschliessen und den Tastenblock einbauen. Dabei den 6-Poligen Stecker als letzten einstecken (dicke Kabel)

E38/E39 Baujahr ab ca. 2000

Den Tastenblock öffnen. Die Kunststoffklipse gleichzeitig anheben (mit Zahnstocher, Nagel o.ä.) und das Gehäuse öffnen.

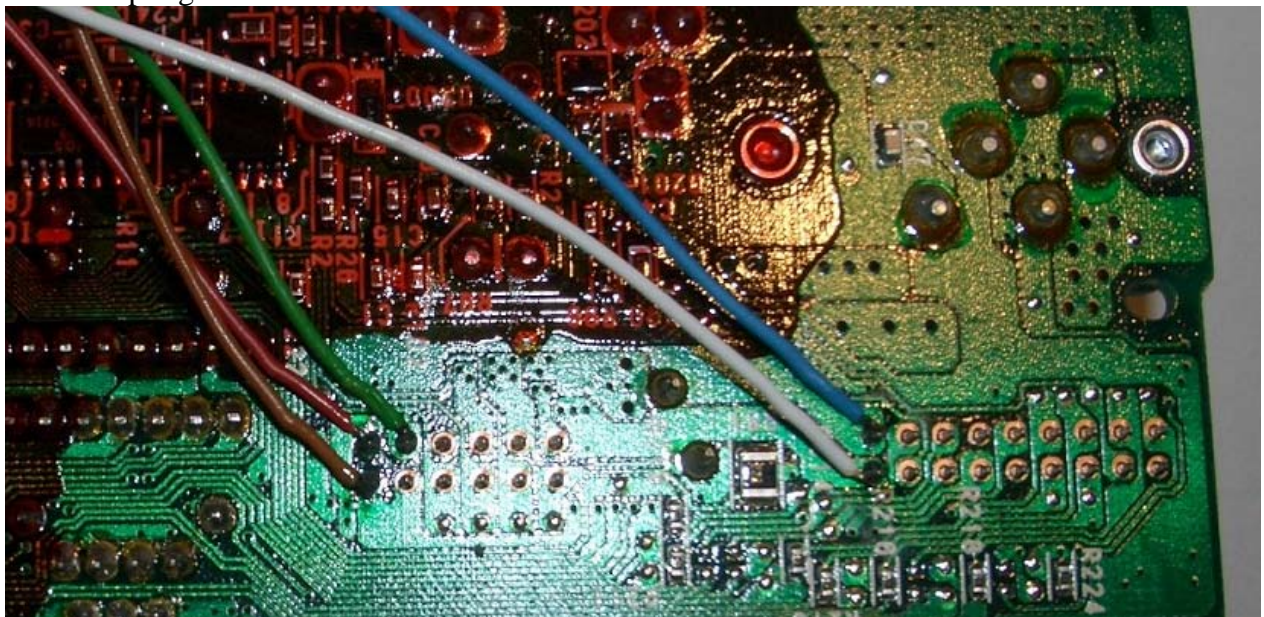
Unter dem Taster für die Einklappfunktion befinden sich auf der Platine 2 Kontaktflächen. Die Leiterbahnen zu diesen Schaltflächen führen jeweils zu einer Durchkontaktierung auf die Rückseite der Platine. An diesen Durchkontaktierungen ist von der Rückseite der Platine je eines der schwarzen Kabel anzulöten. Dazu drei Drähte des Kabels in die Bohrung stecken und von der gegenüberliegenden Seite löten. Sehr kurz abschneiden.

Die Kabel sollten an der Platine mit Pattex befestigt werden weil die Lötstellen nur sehr klein sind.



Auf der gegenüberliegenden Platine am 12-poligen Stecker an Pin 1 das rote, an Pin 2 das grüne und an Pin 7 das braune Kabel anlöten.

Am 18-poligen Stecker am Pin 1 das blaue und am Pin 10 das weiße Kabel anlöten.



Das Gehäuse wieder verschliessen und den Tastenblock einbauen.
Dabei den 6-Poligen Stecker als letzten einstecken (dicke Kabel)

Inbetriebnahme. (Alle Versionen)

Zündung einschalten. Zur Initialisierung des Spiegelmoduls den Spiegel einmal mit der Taste am Tastenblock ein- oder ausfahren.

Zentralverriegelung betätigen. Spiegel klappen beim schliessen ein, bzw. beim öffnen aus. Nach mehreren schnellen Betätigungen (Spielbetrieb) wird der Spiegel NICHT mehr ein- bzw. ausgefahren. Nach 10 min. ist die Funktion wieder aktiv.

Sollten die Spiegel vekehrt herum arbeiten (Einklappen beim Öffnen) ist das rote mit dem grünen Kabel zu vertauschen.

Die jeweils aktuellste Version dieser Anleitung steht in Internet unter:

http://www.generaldata.de/B12/Spiegel/EBA_Modul2.pdf