



[www.bmwcarx.com](http://www.bmwcarx.com) / [info@bmwcarx.com](mailto:info@bmwcarx.com)

## Actualizar la llave en un E39

DIFICULTAD: **Baja** CREADO POR: **RAIDEN**

**PROPOSITO:** Pasar la llave pre-restiling a post-restiling.

**Material:** Llave BMW de rombo post-restiling con electrónica de 433Mhz sin cortar. (unos 45€)

Primero hay que saber que llave comprar. Las hay con dos tipos de espadín.

**Tipo A**



**Tipo B**



Tenemos que escoger el Tipo A. En cuanto a la electrónica interna hay que escoger la frecuencia **433Mhz** que es para los coches europeos. Los coches de USA, Japón, Canadá, etc., trabajan a 315 Mhz.

Una vez tenemos la llave en nuestro poder, nos vamos a una cerrajería y realizamos una copia del espadín.

**Antes**



**Después**



Me han cobrado 12€ por realizar la copia.



Ahora cogemos la llave antigua la desmontamos para poder extraer el transpondedor y pasarlo a la llave nueva.

**Quitamos la tapa.**



**Quitamos la electrónica.**



En una esquina podemos ver la pastilla RFID que contiene el código de arranque.

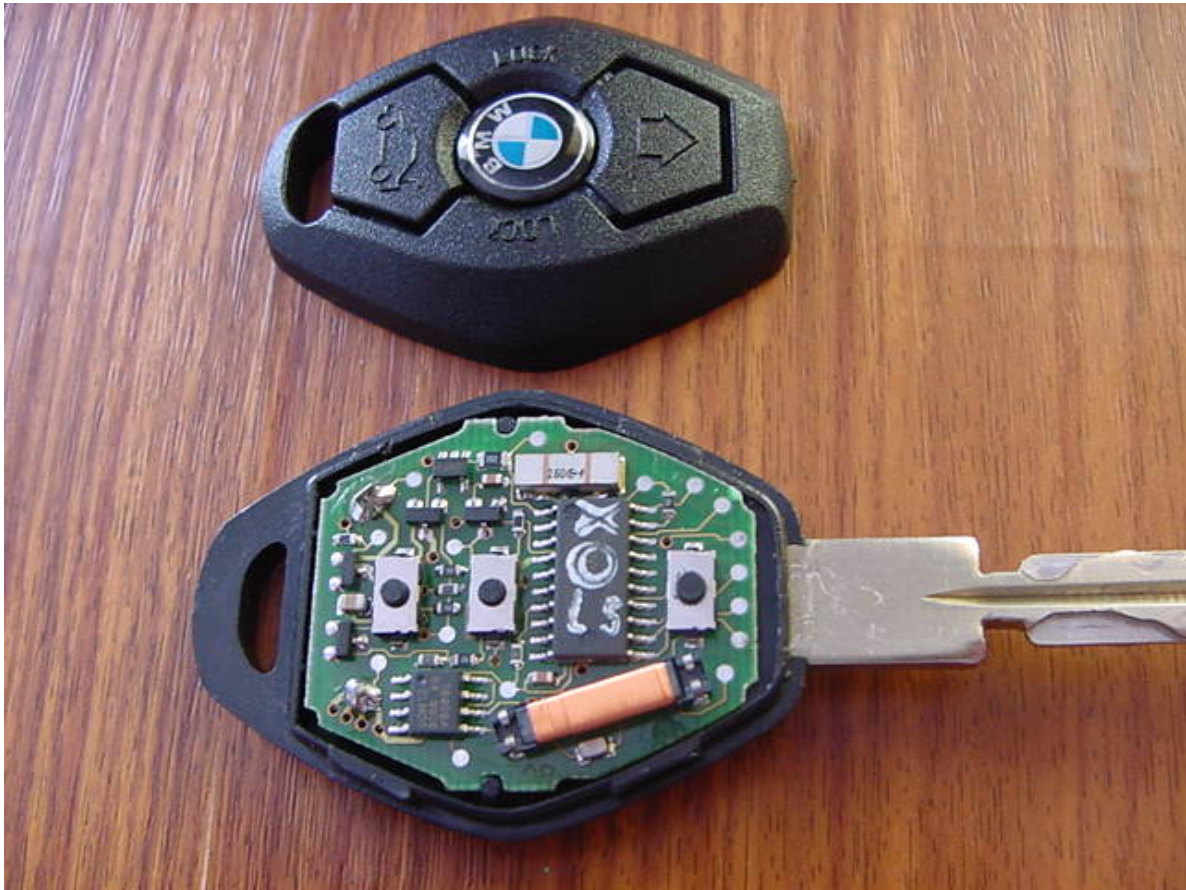


La sacamos

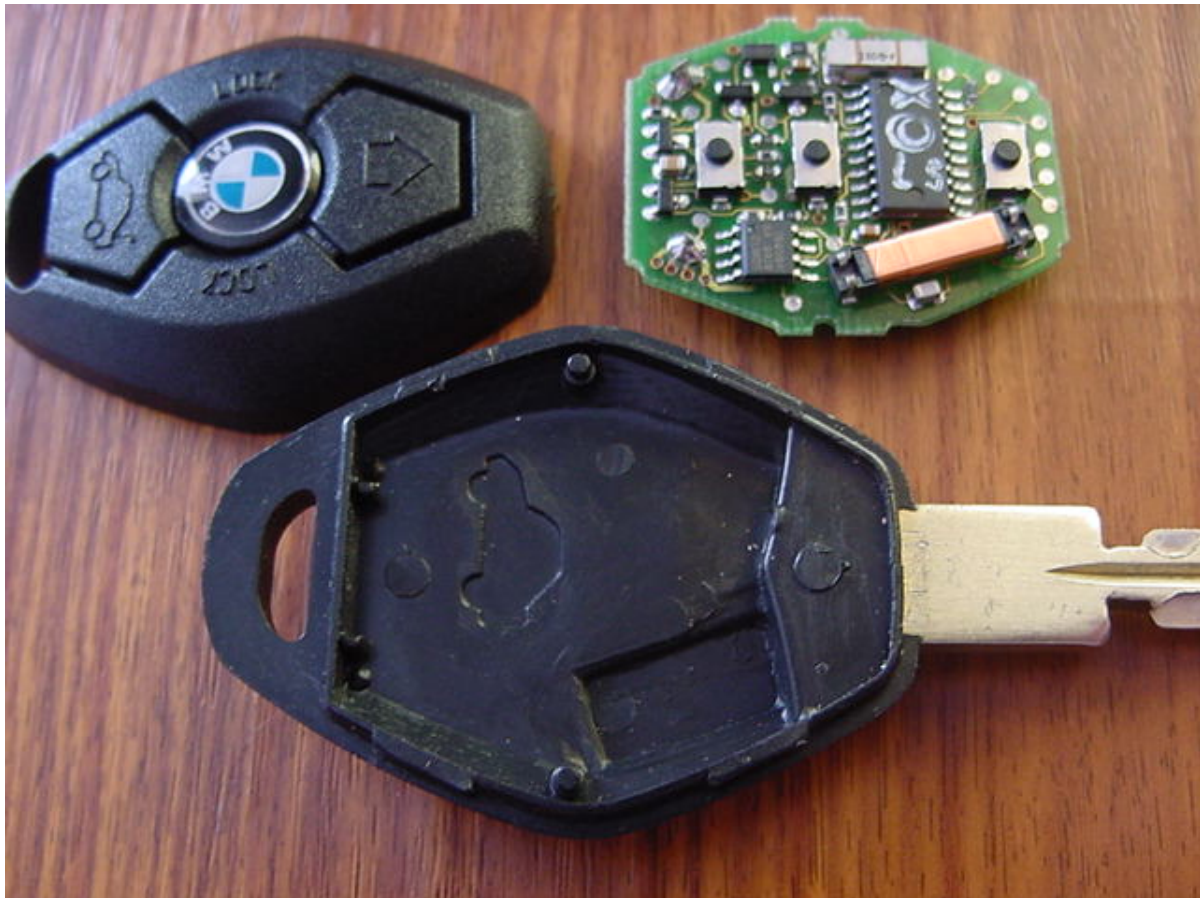




Desmontamos la llave nueva.



Extraemos la electrónica.





Colocamos la pastilla RFID en la llave nueva.



Cerramos la llave y ya la tenemos lista, para llevarla al coche a programar.



Aprovechando el tema también he actualizado el llavero. Aquí las dos llaves juntas, la nueva y la vieja.



Este brico es útil para todo aquel al que se le ha roto la llave, no le funciona bien, a simplemente quiere hacer un cambio.

**NOTA:** La llave antigua funciona con una pila, la nueva funciona con batería y se carga a través del coche, como el coche en "teoría" no está preparado con esta función la nueva llave no se tendría que recargar y con el tiempo dejaría de funcionar la apertura remota de las puertas. Eso ya se verá dentro de 1 año o más y ya veremos cómo solucionar el tema si es que realmente no se carga.

#### Como programar la llave nueva:

1. Colocarse dentro del coche con las puertas cerradas
2. Introducir la llave nueva y girar el contacto a la posición 1
3. Sacar la llave
4. Dejar pulsado el botón de abrir y pulsar 3 veces el botón cerrar
5. Si la operación ha sido correcta los petillos de las puertas subirán y bajarán una vez.

**Si tenemos más de una llave tenemos que repetir los pasos 4 y 5 tantas veces como llaves tengamos (máximo 4).**

Saludos y gracias

Si hay alguna duda pregunta en el foro <http://carx.mundoforo.com/>

Y para mucha más información visita la WEB <http://www.bmwcarx.com>

